

# ミニ苗と容器の外し方

この度は「クラピア」をご購入頂き誠にありがとうございます。  
「クラピアミニ苗」のお取り扱い方法をご案内させていただきますのでご参考ください。

## ①開梱して容器ごと苗を取り出します



梱包用段ボールから「ミニ苗」を取り出します。  
苗を立てると、中央部が写真のように折れるので、カッターで切込みを入れて2つに分けてください。

## ②容器から苗を外します



裏返しにして、四隅のうち1箇所の底面をつまみ、ゆっくりと揺らします。

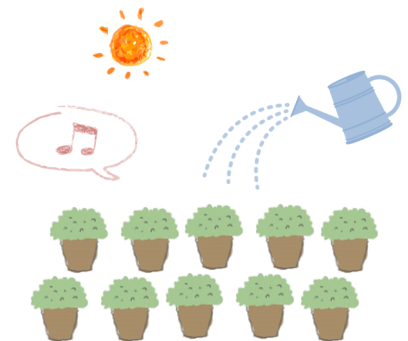
つまんだ状態で揺らしていくと徐々に容器と苗が外れていきます。

外れにくい場合は、苗が外れる部分の近くを持って揺らすと外れやすくなります。

## ③苗を切り離します



容器から外したら、ハサミなどで苗を一つずつ切り離して、植え付けをしてください。



**クラピア**  
GREEN PRODUCE

「クラピア」は、品種登録されておりますので、許可なく増殖したり、苗を譲ったり、販売すると種苗法に触れ罰金懲役が発生します。ご理解の程、よろしくお願い申し上げます。  
<品種登録番号：品種登録番号：第15871号、第16143号、第21386号、第26198号 >